



Coupe du Dauphiné

Dimanche 23 février 2025

Font d'Urle _ Chaud Clapier (selon enneigement)

Course ouverte uniquement aux licenciés compétition FFS 2024-2025 **pour les catégories de U11, U13, U15, U16, U18, U20 et masters.**

ORGANIGRAMME

Directeur technique : Gérard Durand Poudret Directeur technique adjoint : Loïc Peruccio

Directeur d'épreuve : Grégory Guillet

Chef de pistes : Fabien Courtial

FORMAT DE COURSE

Mass start en classique (avec zones techniques si l'enneigement le permet) : U11 à U13

Mass start en classique: U15 et plus (1 zone alternatif imposée)

PROGRAMME PRÉVISIONNEL

Les horaires des courses sont susceptibles d'être adaptés en fonction du nombre de coureurs. En fonction du nombre de concurrents dans chaque catégorie, des regroupements de catégories pourront être effectués.

U11: 1 VERTE = 2,1 KM

U13: 1 BLEUE = 3,6KM

U15: 1 ROUGE = 4,7KM

U16/U18 : 2 BLEUES = 7 KM

U20/Sen+: 2 ROUGES = 9 KM

8h45-9h20 : reconnaissance de la piste

9h20 : fermeture de la piste. Reconnaissance du parcours possible pour les jeunes uniquement accompagné d'un référent (coach, MF, ...)en respectant les traces et les concurrents des courses en cours... Contre sens strictement interdit !!!

9h30 : U20 et seniors Hommes

9h35 : U20 et seniors Dames

10h30 : U16 et U18 Hommes

10h35 : U16 et U18 Dames

11h00 : U15 Hommes

11h05 : U15 Dames

11h30 : U13 Hommes

11h35 : U13 Dames

12h00 : U11 Hommes

12h05 : U11 Dames

PODIUMS

Les podiums des courses se tiendront à 12h15.

Récompenses aux 3 premiers de chaque catégorie H & D U11, U13, U15, U16, U18, U20-Seniors.

INSCRIPTIONS

Les inscriptions sont accessibles depuis SkiFFS via le WEBFFS ou le site de la FFS : [E.F.S. Inscription \(ffs.fr\)](https://www.fff.fr) sous le numéro de course n°9232. Clôture des inscriptions le jeudi 20 février à 20h.

TARIFS

Le tarif est de 6€ par coureur.

DOSSARDS

Les dossards seront retirés par les coureurs dans la zone de départ. Chacun restituera son dossard dès son arrivée à la fin de la course.

RAVITAILLEMENT

Un ravitaillement sera proposé aux coureurs après leur passage.

FARTAGE

Le fartage des skis devra respecter la charte de fartage adoptée par les clubs et les athlètes.

INFORMATIONS UTILES

Toilettes : à la salle hors-sac de la station de ski de piste.

Pas d'électricité ni d'eau sur site.

Une buvette avec boissons chaudes et gâteaux sera proposée par le VSF sur le site.

Merci d'apporter son gobelet pour les boissons (pour le ravito et la buvette)

Une navette en scooter sera organisée à 7h30 pour apporter le matériel sur le site.

Pour tout renseignement, vous pouvez nous contacter par mail à secretaire@vercorsskidefond.fr ou par tél. Grégory Guillet (06 76 45 45 85).

PLAN DES PISTES : voir PJ

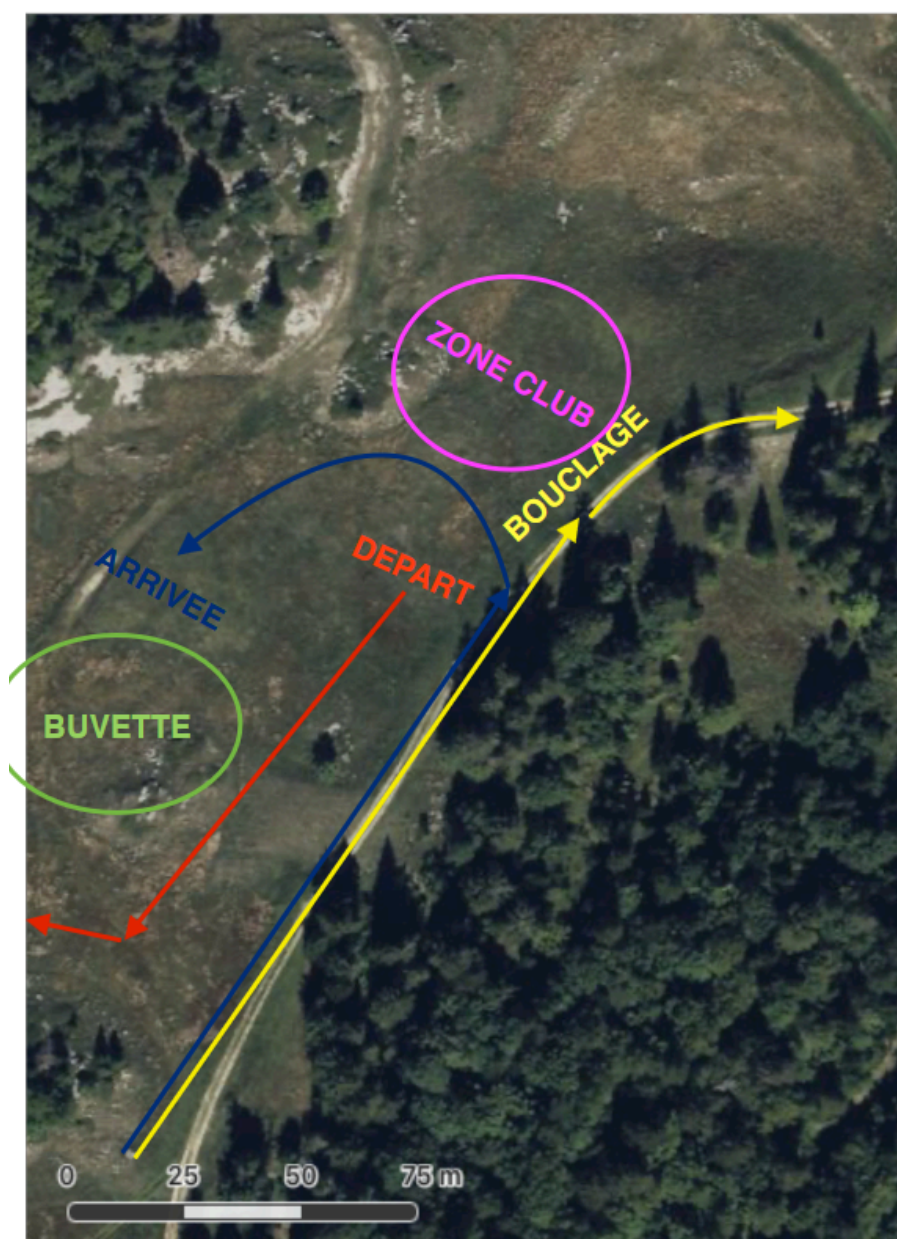
STATIONNEMENT ET ACCÈS AU SITE DE LA COURSE

En arrivant par la Chapelle en Vercors, prendre direction Vassieux en Vercors. Au niveau du Mémorial, prendre la route à droite vers Font d'Urle. Suivre les indications vers la station Font d'Urle Chaud Clapier. Dépasser le parking de ski de piste pour arriver aux pistes de fond.

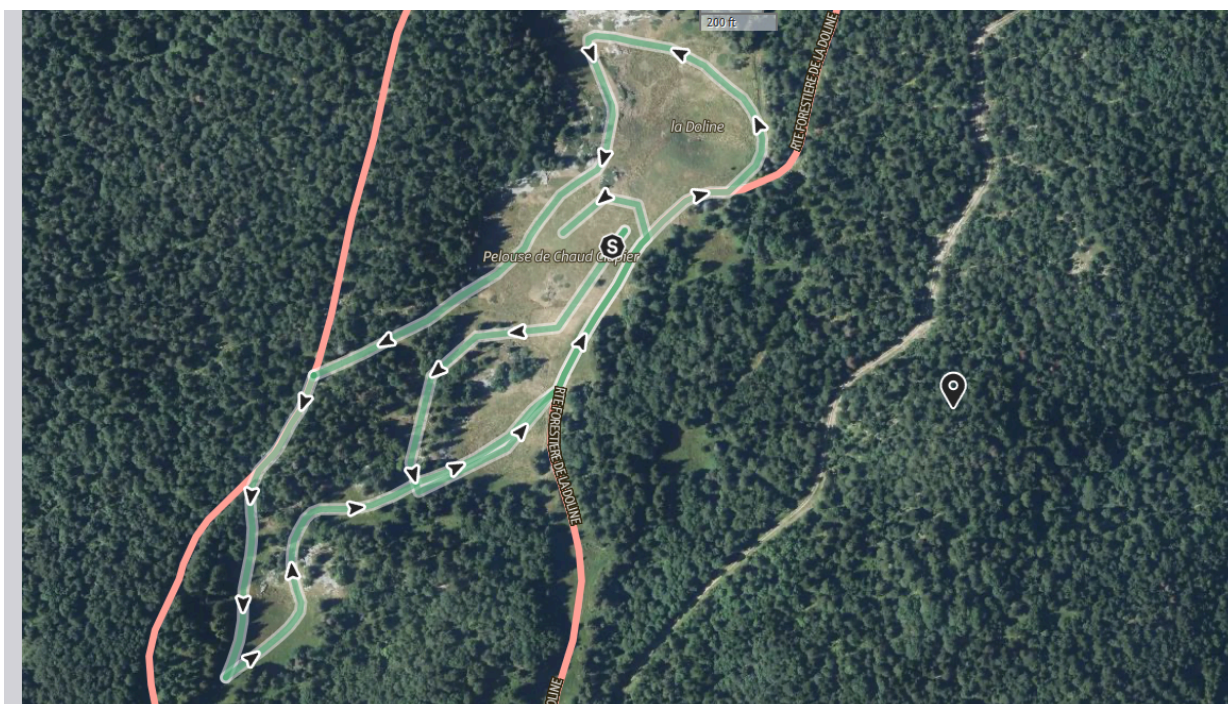
Privilégiez le covoiturage : le nombre de places de parking est limité...

Organisation générale

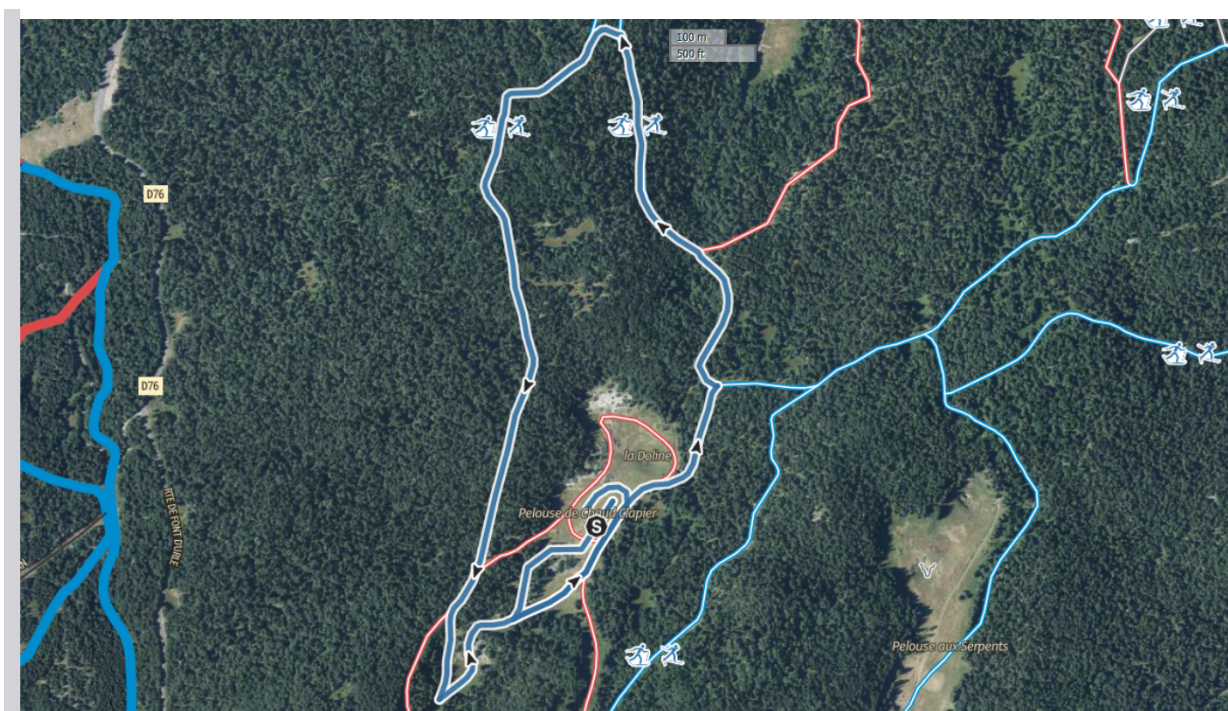
proche de Bouvante — Drôme



Course U11 (1 boucle verte 2,1km)



Course des U 13 (1 boucle bleue 3,6 km) et des U16 et U18 (2 boucles bleues 7km)



Course des U 15 (1 boucle rouge 4,7 km) et des U20 et seniors (2 boucles rouges 9 km)



Merci à tous nos partenaires pour leur soutien !

